

ギア数36
ロング4サイズ板ラチェットレンチ

ハイラッチ

PRW-3HL

対辺寸法



ギア数従来品の2倍



従来品の1/2の振り幅でギア送り可能。
空転トルクが軽く、使い心地の良いハイ
グレードな板ラチェット!



安全ひも用穴付き

アルマイト処理の採用

アルミニウムの表面に酸化被膜を形成することで耐久性・耐摩耗性がアップしました。また、ハイグレードな板ラチェットに相応しい高級感のあるディープレッドカラーを採用しました。

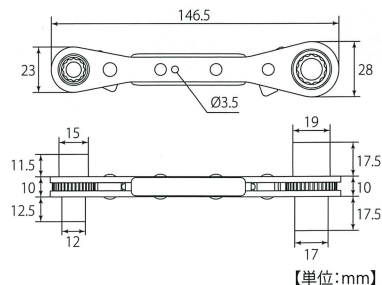
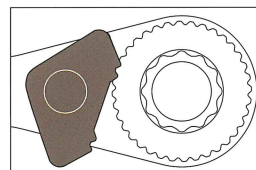


注意

- 本体プレートはアルミ合金製ですので、打撃や衝撃を与えないでください。
- 高所作業での使用は安全ひも等の落下防止策をしてください。
- ボルト、ナットに合ったサイズを使用し、斜め掛けや浅掛けはしないでください。
- ギア部を傷つけますとスムーズな回転が損なわれますので、保管にはご注意ください。
- 工具の使用目的以外には使用しないでください。

本締め可能

2段爪の採用で電路支持金具等の締め付けに十分な強度があり、本締めができます。



[単位:mm]

■材質:アルミ合金(本体プレート) / Cr-V(ソケット)

| 製品番号 | 標準価格 (¥) | 対辺寸法 (mm) | 重 (g) | 保証トルク(N・m) | | | | 包装寸法 (mm) 高さ×幅 | JANコード |
|---------|-------------|--------------|----------|------------|-------|-------|-------|----------------------|-----------------|
| | | | | 8mm部 | 10mm部 | 12mm部 | 13mm部 | | |
| PRW-3HL | 10,000 | 8×10×12×13 | 145 | 16.8 | 28.0 | 60.0 | 70.0 | 6 195×62 | 4 975180 414403 |

●標準価格に消費税は含まれていません。●デザイン・仕様等は、予告なく変更することがございます。

MADE IN JAPAN

併せておすすめ

マルチソケットシリーズ

電動ドリルだけでなく、対辺 **13mm** の六角部をラチェットやメガネに装着して使用できます。

※落下防止用ボール付き



詳しい使用方法は動画をご覧ください。

電動・手動
兼用

シャンク部
6.35mm

電動
電動ドリルでの使用が可能です。

六角対辺

13mm

【使用例】
対辺 13mm → 17mm に変換

手動

ソケットの延長や、
サイズ変換に便利!

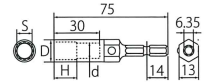
ECS-17N

電動ドリル用 マルチソケット

- 13mmのメガネ類に装着すれば手動用として使用可能
- 設備・配管のボルト・ナット着脱に ●12角サーフェイス

■マルチソケットセット ■材質:SCM435

| 製品番号 | 標準価格 (¥) | セット内容 | 重量 (g) | 包装寸法 (mm) 高さ×幅 | 入数 | JANコード |
|----------|----------|----------------------------------|--------|-------------------|----|--------|
| ECS-814S | 9,100 | ECS-8・10・12・13・14・BH-10(ビットホルダー) | 235 | 170×100 | 6 | 224002 |



ECS-814S

13mm

■マルチソケット単品

| 製品番号 | 標準価格 (¥) | 対辺寸法 S (mm) | D (mm) | H (mm) | d (mm) | 重量 (g) | 保証トルク (N・m) | 包装寸法 (mm) 高さ×幅 | 入数 | JANコード |
|---------|----------|-------------|--------|--------|--------|--------|-------------|-------------------|----|--------|
| ECS-8 | 1,750 | 8 | 12.7 | 12 | 8 | 45 | 47 | 127×35 | 6 | 224026 |
| ECS-10 | 1,750 | 10 | 14.5 | 15 | 10 | " | " | " | " | 224033 |
| ECS-12 | 1,800 | 12 | 17.5 | 20 | 12 | " | " | " | " | 224040 |
| ECS-13 | 1,850 | 13 | 17.9 | " | 13 | " | " | " | " | 224057 |
| ECS-14 | 1,950 | 14 | 19.5 | " | 14 | 50 | " | " | " | 224064 |
| ECS-17N | 2,050 | 17 | 23.5 | " | 17 | 65 | " | " | " | 223951 |
| ECS-19 | 2,350 | 19 | 26 | " | 19 | 70 | " | " | " | 224071 |

電動ドリル用 レースウェイ用ソケット

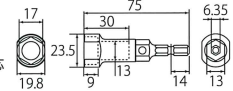
- レースウェイ (D-1) の取り付けに
- ダクター (D-1・D-2) 対応 ●六角サーフェイス

■材質:SCM435

| 製品番号 | 標準価格 (¥) | 対辺寸法 (mm) | 重量 (g) | 保証トルク (N・m) | 包装寸法 (mm) 高さ×幅 | 入数 | JANコード |
|--------|----------|-----------|--------|-------------|-------------------|----|--------|
| ECS-17 | 1,980 | 17 | 55 | 47 | 127×35 | 6 | 222763 |



D-1対応
※ダクター: D-1・D-2対応



13mm

電動ドリル用 レースウェイ用ソケットロングタイプ

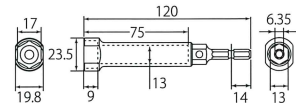
- レースウェイ (D-1・D-2) の取り付けに
- ダクター (D-1・D-2・D-3)、電路支持金具 (D-3) 対応
- 六角サーフェイス

■材質:SCM435

| 製品番号 | 標準価格 (¥) | 対辺寸法 (mm) | 重量 (g) | 保証トルク (N・m) | 包装寸法 (mm) 高さ×幅 | 入数 | JANコード |
|---------|----------|-----------|--------|-------------|-------------------|----|--------|
| ECS-17L | 2,850 | 17 | 85 | 47 | 172×35 | 6 | 223906 |



D-1・D-2対応
※ダクター: D-3対応



13mm

電動ドリル用 ハンガーレール用ソケット

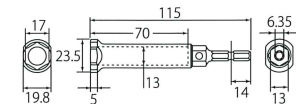
- レースウェイはもちろん、高さの低いハンガーレールにも
- 六角サーフェイス

■材質:SCM435

| 製品番号 | 標準価格 (¥) | 対辺寸法 (mm) | 重量 (g) | 保証トルク (N・m) | 包装寸法 (mm) 高さ×幅 | 入数 | JANコード |
|----------|----------|-----------|--------|-------------|-------------------|----|--------|
| ECS-17LT | 3,100 | 17 | 80 | 47 | 170×35 | 6 | 223913 |



D-1・D-2
ハンガーレール対応
※ダクター: D-3対応



13mm

この薄さがポイント

※JANコードは、メーカーコード(4975180)を省き、下6ケタのみを記載しております。
※各図面の寸法は【単位:mm】となっております。

MADE IN JAPAN

TOP トップ工業株式会社

●E-mail gyomu@toptools.co.jp ●URL https://www.toptools.co.jp

本社 〒955-0055 新潟県三条市塚野目 2190-5
(三条営業所)

TEL (0256) 33-1681 FAX (0256) 34-7617